

Герметизированные, необслуживаемые свинцово-кислотные аккумуляторы с регулирующими клапанами. AGM-технология. Оптимизированы для стоек 19" и 23".

Номинальное напряжение, В .....12  
Номинальная ёмкость, Ач .....105  
Кол-во элементов .....6  
Внутреннее сопротивление батареи, мОм .....4,5

Рабочий диапазон температур, С°  
при хранении .....-15 +50  
при заряде .....-15 +50  
при разряде .....-20 +60

Температурная компенсация, мВ/С.....-3  
Саморазряд, % в месяц.....3  
Срок службы, лет .....15

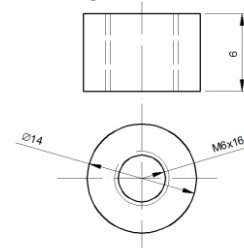
Диапазон зарядного напряжения, В  
циклический режим .....14,10 - 14,40  
буферный режим .....13,50 - 13,80

Технология AGM позволяет рекомбинировать 99% выделяемого газа.  
Нет ограничений на ввоз воздушные перевозки.  
Высокая плотность энергии.  
Низкий саморазряд.

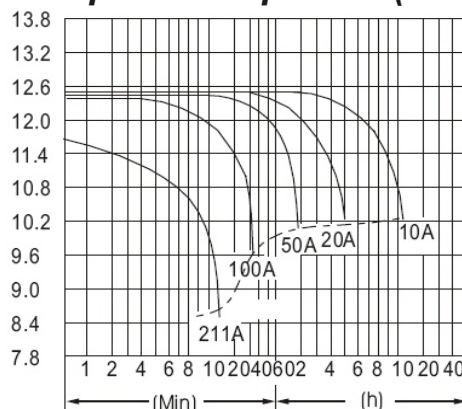


**Габариты**  
Длина.....395 мм  
Ширина...110 мм  
Высота..287 мм  
Вес.....32,5 кг

**Терминал**



### Разрядные кривые (25 С°)



### Разряд постоянным током/мощностью

Конечное напряжение	Время	5 мин	10 мин	15 мин	30 мин	1 ч	2 ч	3 ч	4 ч	5 ч	8 ч	10 ч	20 ч
9,6 в/блок	Ампер	320	211	170	114	60	35	25,7	20	16,5	11,7	10,5	5,67
	Ватт	3305	2253	1824	1226	648	384	286	225	188	134	121	65,9
10,2 в/блок	Ампер	310	190	160	109	56,4	33,4	25	19,5	16,2	11,4	10,3	5,5
	Ватт	3313	2126	1793	1224	638	385	290	227	189	133	121	64,5
10,5 в/блок	Ампер	300	170	140	102	54,6	32,6	24,4	19,2	16	11,3	10,1	5,5
	Ватт	3277	1937	1599	1174	632	378	284	225	188	133	120	65
10,8 в/блок	Ампер	289	161	130	94	52,8	31,8	23,8	18,9	15,6	11	10	5,4
	Ватт	3245	1851	1500	1089	615	372	281	223	184	130	119	64,3
11,1 в/блок	Ампер	280	150	120	84	51	31	23	18,4	15,2	10,7	9,5	5,1
	Ватт	3170	1742	1399	983	600	366	273	219	181	128	114,7	61,8

ООО «СЛ-ТРЕЙДИНГ»  
197374, САНКТ-ПЕТЕРБУРГ,  
ТОРФЯНАЯ ДОРОГА, 7  
БЦ «ГУЛЛИВЕР 2», ОФИС 415,  
ТЕЛЕФОН/ФАКС: +7 (812) 441-25-45

[www.sl-trading.ru](http://www.sl-trading.ru)  
[www.upsbatt.com](http://www.upsbatt.com)

